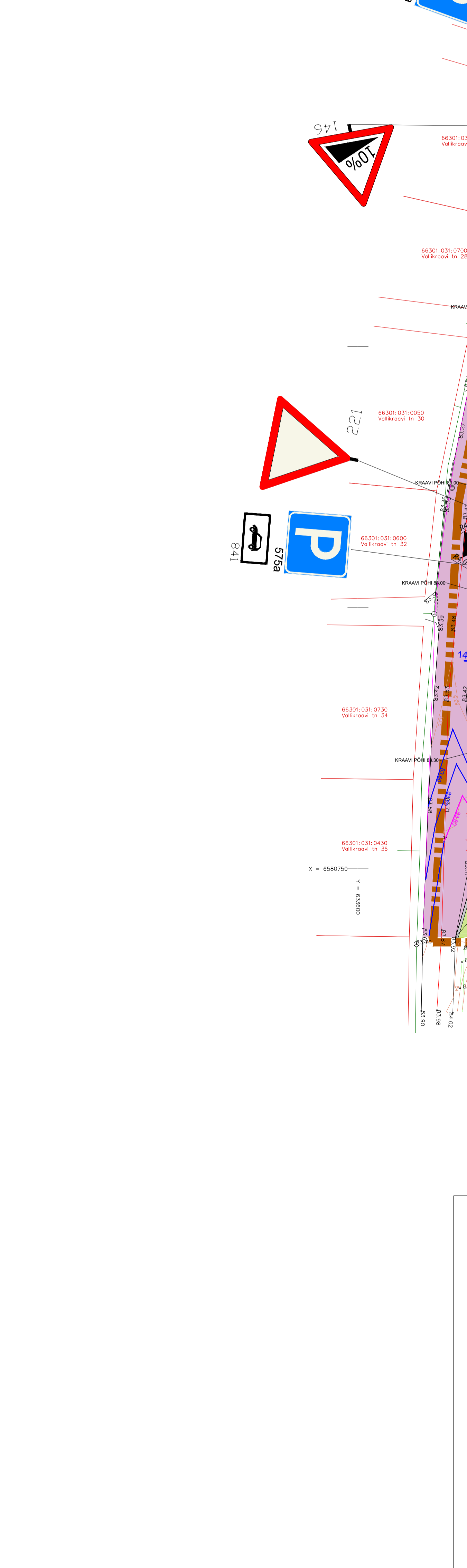


HALJASTUSE TINGMÄRGID (OÜ Entec Eesti töö nr. 870):

- Olemasolev säilitatav puu, liigi tähisega
- Olemasolev likvideeritav puu
- Olemasoleva puu juurestiku kaitseala
- Projekteeritav kõrghaljastus, liigi ja sordi tähisega
- Projekteeritav puu koos paigaldatava metallist peenrapiiridega (h=10cm, pulbervärvitud pruun) multši ja puskute omavaheliseks eraldamiseks
- Projekteeritav puu koos kastistoruga (läbimõõt 1,2m)
- Projekteeritav puu koos Eco-surface katendiga (pruun RUSKEA) ja metallist peenrapiiridega (h=10cm, pulbervärvitud pruun). Kinnitatud maa-aluste ankrutega.
- Projekteeritav istutusala püsitaime ja põõsastega. Iga ala on nummerdatud ja antud taimede loetelu
- Projekteeritav istutusala eraldamine murulast metallist peenrapiiridega (h=10cm, pulbervärvitud pruun)
- Projekteeritav immutusala püsitaimega. Iga ala on nummerdatud ja antud taimede loetelu
- Niiduala, so olemasolevate alade niitmine ja niidualale seemne külvamine.
- Niiduala taastamine
- Muru rajamine kaldpindadel geokarje ja muruvaibaga
- Muru rajamine muruvaibaga (laululava taga Tõusu tn ääres)
- Muru rajamine murukarjega
- Muru rajamine seemnekülviga
- Muru taastamine seemnekülviga
- Muru taastamine muruvaibaga (perspektiivse vaateplatsi juures - objekt 2)
- Puistuala - säilitatav lehtpuu enamusega puistu, hooldusriiet vajav ala
- Puistuala - puude alla istutatud pinnakattetaimed, puude istutus tihedam
- Piirdeaia paiknemine säilitatavate puistude kaitseks ehitustööde ajal.
- Tõmmitsate ja pingutitega keevisvõrgust gabioonid, laotud paekivi fassaadiga
- Tõmmitsate ja pingutitega keevisvõrgust gabioonid, mis on vooderdatud tumehalli geotekstiili ja secumatiga. Täitena kasutada olemasolevat pinnast.
- Tõmmitsate ja pingutitega keevisvõrgust gabioonid, mis on laotud paekivi fassaadiga ning mille sees on istutusala taimedele.

PROJEKTEERITUD VALGUSTID:

- Projekteeritud tänavavalgustuse mast 10m
- Projekteeritud tänavavalgustuse mast 4m
- Projekteeritud pollarvalgusti
- Projekteeritud pinnasesse paigaldatav prozektor
- Projekteeritud prozektor mastil
- Projekteeritud vabaõhufuorumii pingivalgusti



EKSPLIKATSIOON

1 - vaateplatvorm	14 - esinejatehoone
2 - vaatekoht (perspektiivne Kreuzwaldi skulptuuri asukoht)	15 - kioskid (teisaldatavad)
3 - vabaõhufuorum	16 - tuletorn
4 - vaaterass	17 - lipuvadrad
5 - autoparkla	18 - söögiplats
6 - tuuleveski	19 - bussiparkla
7 - vabaõhuväljak	20 - mootorrattade parkimiskohad
8 - purikattega vabaõhuväljak	
9 - laululava	
10 - tribüünid	
11 - jalakäijate sild	
12 - konteiner WC-d (teisaldatavad)	
13 - piknikuplatsid	

Lavahoone tehnilised näitajad:

1. Hoonealune pind	342,0 m² lavahoone + varikate 5000 m²
2. Krundi täishectusprosent	4 %
3. Lavahoone korruselisus	2
4. Lavahoone suletud netopind	206,5 m²
5. Lavahoone kasulik pind	206,5 m²
6. Lavahoone ületud brutopind	444,0 m
7. Lava hoone ruumala	1270,2 m³
8. Tulepüskklass	TP 2

NBI! Arheoloogiamälestise ja selle kaitsevööndi alal tuleb kaev- ja ehitustöödel tagada arheoloogilise uuringu läbiviimine. Uuringutega seotud kulud kannab teistega tellija (MUKS § 35 lg 7, § 40 lg 5). Arheoloogilisi uuringuid võib läbi viia vaid Muinsuskaitseameti vastava tegevusloaga ettevõtja (MUKS § 34 lg 4, § 36 või MUKS § 36 lg 3 alusel teadus-arendus- või muuseumi).

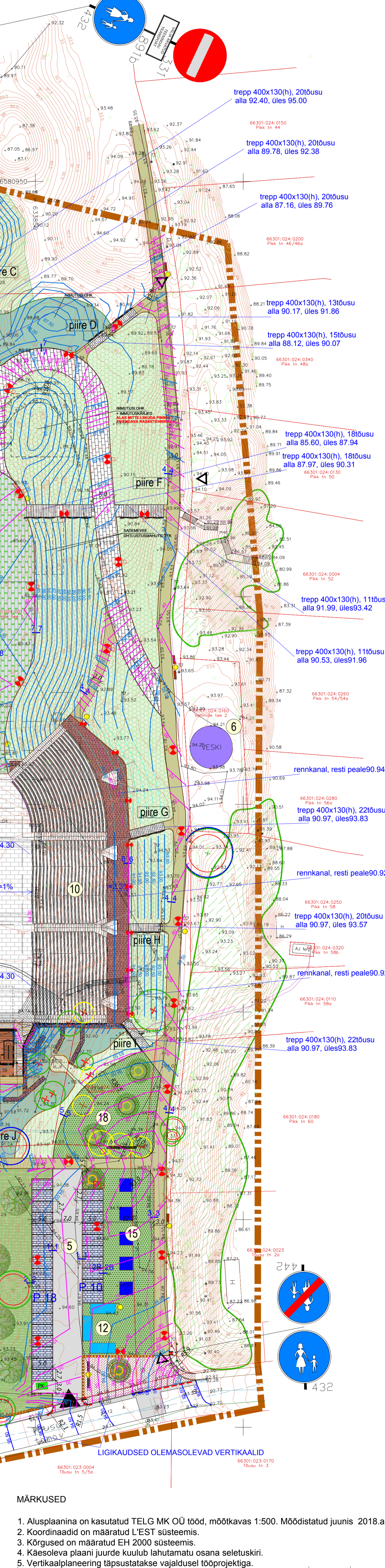
Vaateplatvorm nr 1: kuna tegemist on bastioni asukohaga, siis selgub arheoloogilise uuringu käigus platvormi täpsustatud asukoht/ konstruktsioon. Vaateplatvormi rajamisel mitte kasutada rasketehnikat, mis võib kahjustada kaitserajatist

MÄRKUSED

- Katendite lõikeid vaata joonised KT.01...06.
- Busside parkimiskohad märkida maha valge värviga. Betoonkiviga sõiduaudode parkimiskohadele parkimisjooned teha teist värvi kiviga.
- Vaaterassi kõrvalde jääv valgusti peab jääma otse sihis ida suunda pronksorngat.
- Osad valgustipostid on ette nähtud paigaldada gabioonide sisse.
- Haljastuse osa vaata lisaks haljastuse osa kasutatud (OÜ Entec Eesti töö nr 870)

TINGMÄRGID:

- Rekonstrueeritava ala piir
- DP-järgne hoonealusala
- Projekteeritav lavahoone
- Projekteeritav betoonsillustikiviga kõnnitee (Kloostriki, paigaldus telliskivimustris, täpsustada tööde käigus)
- Projekteeritav betoonsillustikiviga kõnnitee, eraldusriba parklast (Kloostriki, punane)
- Projekteeritav asfaltkattega ala
- Rekonstrueeritav Vallikraavi tn asfaltkate
- Projekteeritav kruusast teepenaar
- Projekteeritav betoonkivikattega parkimisala (Kartanokivi)
- Projekteeritav graniitõelmelega ala
- Rajatat graniitplaatidega ala
- Murukarjega kaetud ala
- Muruvaibade graniitplaatidega ala
- Kivisillustik "KEHRA KLOOSTRI" 20x68x60mm või analoog. Kasutada läbisegi halle ja punaseid kive
- Statsionaarne piire
- Projekteeritud uputatud sõidutee ääreviki h=0cm
- Projekteeritud sõidutee ääreviki h=8-10cm
- Projekteeritud sõidutee ääreviki h=2,5 cm
- Projekteeritud uputatud kõnnitee ääreviki h=0cm
- Projekteeritud treppisõiduk koos piiridega
- Projekteeritud treppipanduse piirid
- Oi. olevad jalgrajad
- Taisaldatavate WC konteinerite asukoht
- Likvideeritav objekt
- Päas krundile (autoga/jalgsi)
- Planeeritud sõidusuunad
- Projekteeritud liiklusmärk
- Projekteeritud lipumastid
- Prügikonteinerite asukoht, kogus vastavalt Rakvere linna jäätmehoolduseeskirjale
- Projekteeritud samakõrgusjooned
- Projekteeritud prügiüri "Net" (Extery OÜ) või analoog
- Pargipink "Nippon" (Extery OÜ) või analoog
- Jalgratahoiuga "Basic 196" Park Disain OÜ või analoog
- Pargipink "Harris Seat" (Metalco linnamööbel) või analoog
- Pargipink "Riviera" (Metalco linnamööbel) või analoog



- Alusplaaniina on kasutatud TELG MK OÜ tööd, määtkavas 1:500. Mõõdistatud juunis 2018.a.
- Koordinaadid on määratud E-EST süsteemis.
- Kõrgused on määratud EHM 2000 süsteemis.
- Kaevoleva plaani juurde kuulub lahutamatu osana seletuskiri.
- Vaateplatvormi täpsustatakse vajalikul juhul tööprojektil.

1. Ekspertial märkustest tulevad muudatused	A.Asber	30.09.2018
2. Lisatud märkused arheoloogilise uuringu teostamise ja vaateplatvormi 1 kohta	A.Asber	28.03.2019

AKTO actonite	RAKVERE VALLIMÄE JA VANALINNA ARENDUSPROJEKT Rakvere linn	AS-01
	ASENDIPLAAN JA VERTIKAALPLANEERING	09006-03T
	Koostas: Aare Asber	1:500
	Kontrollis: Erkki Ristoja	30.10.2018
		PP

TELG MK OÜ Jämsä 14, 40111 Rakvere Tel: 7340481	Määrus: 1:500	Lävi: 1/1
Asukoht: Tõusu ja Vallikraavi tn Rakvere linn, Lääne-Virumaa	Töö: Rakvere Linnavalitsus	
Muudatus: 12. jaan 2018	Toomas Lep	Tal: 287550
Plaan koostaja: 26. jaan 2018	Kaupo Nurk	Kaardid: 04883
Vaatajad:	Toomas Lep	Fai: 281900 Rakvere vallikraavi

Koordinaadid L-Est, kõrgused EHM2000 süsteemis

Rakvere Vallimägi

Liikuskorralduse märkused:

- Liikuskorraldusvahendite paigaldamisel järgida järgmistest Eesti Standardites toodud nõudeid:
 - EVS 613 "Liikuskorraldus ja nende kasutamine"
 - EVS 614 "Teemärgid ja nende kasutamine"
- Kõik liikuskorraldusvahendid paigaldatakse vastavalt liikuskorraldusvahendite paigaldamise tehnilisele kirjeldusele.
- Kõik kehtestatud liikuskorraldusvahendid paigaldatakse vastavalt liikuskorraldusvahendite paigaldamise tehnilisele kirjeldusele.